

## Контейнеры ELA для холодных регионов, класс Business

Специальные контейнеры стандартных размеров для холодных регионов

# ela[container]



### Описание

Контейнеры ELA разных размеров в стандартном исполнении обладают техническими характеристиками, рассчитанными на климат Центральных Европейских регионов. Однако зачастую требуются контейнеры, которые необходимо установить и эксплуатировать в суровых климатических условиях.

Для этих целей специалисты компании ELA разработали тип контейнеров, для производства которых используется специальный сорт стали, предназначенный для использования в холодном климате. Базовое оснащение включает в себя прочную стальную входную дверь, 2 окна с тройным остеклением, освещение, розетки и обогреватель. Возможно индивидуальное оформление фасада или размещение логотипа компании на контейнерах.

В зависимости от среднестатистических зимних температур и количества выпадающих осадков, возможно изменение изоляции стен контейнеров, а также изменение конструкции крыши для увеличения максимально допустимой снеговой нагрузки. Контейнеры обладают стандартными размерами, что позволяет легко спроектировать новые сооружения или присоединить к уже существующим. Любой из контейнеров ELA будет готов к эксплуатации в кратчайшие сроки.

ООО «ЭЛА Контейнер РУ» предлагает как продажу, так и аренду контейнеров и мобильных помещений из контейнеров. Наша продукция сертифицирована, а используемые материалы являются экологически чистыми. Мы предлагаем доставку и монтаж быстровозводимых модульных помещений по всей территории РФ, а также сервисное обслуживание и гарантию на нашу продукцию.

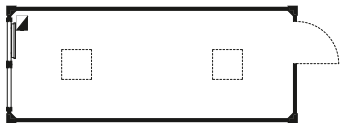
### Детали

- + Рама из холоднокатанных оцинкованных стальных сварных профилей, 3 мм (боковые стойки – 4 мм)
- + Плоская или трапециевидная кровля (по желанию с водосточными трубами в угловых стойках рамы)
- + Пол из стальных профилей, цементированная плита 22 мм, гомогенное покрытие ПВХ Dunloplan
- + Изоляция минеральной ватой высокой плотности:  
**Крыша:** минеральная вата 60 мм,  $U=0,69$  Вт/м<sup>2</sup>К и плита из минеральной ваты 100 мм,  $U=0,39$  Вт/м<sup>2</sup>К  
**Стены:** минеральная вата от 120 мм (в зависимости от климатического региона)  
**Пол:** минеральная вата 100 мм между поперечными балками пола,  $U=0,37$  Вт/м<sup>2</sup>К  
**По желанию возможны другие варианты изоляции.**
- + Для предотвращения возникновения мостиков холода профили рамы и угловые стойки утеплены минеральной ватой
- + Внутренняя отделка из гладкого оцинкованного стального листа с полимерным покрытием, RAL 9002 (светло-серый), магнитные стены
- + Потолочный и напольный плинтуса
- + Снеговая нагрузка на крышу от 250 кг/м<sup>2</sup> (в зависимости от климатического региона)
- + Наружные стены RAL 9002, рама RAL 7016
- + СЕЕ разъемы «утоплены» в верхней торцевой части рамы для простого соединения контейнеров
- + Распределительный щиток с защитой от перенапряжения (40/0,03) с автоматическими выключателями
- + LED лампы, выключатели, розетки

ПО ЖЕЛАНИЮ ВОЗМОЖНЫ ДРУГИЕ ВАРИАНТЫ ИСПОЛНЕНИЯ И ОСНАЩЕНИЯ

**20-ти футовый офисно-бытовой контейнер для холодных регионов, с тамбуром или без**

Д × Ш × В: 6 055 x 2 435 x 2 890 мм  
Внутренняя высота: 2 500 мм  
Полезная площадь: 12,6 м<sup>2</sup>

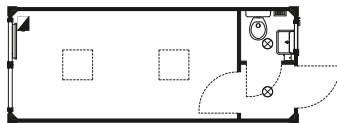


**Оснащение**

- + 1 стальная входная дверь (размер дверного проема 900 x 2100 мм)
- + по желанию: тамбур с межкомнатной дверью
- + 2 окна, каждое прибл. 800 x 1200 мм с поворотно-откидным механизмом, с рольставнями или без
- + двухкамерные стеклопакеты
- + электровход и -выход через СЕЕ 400 В/32 А
- + электропроводка, электрический щиток с УЗО
- + 2 LED лампы, выключатели, розетки
- + 1 электронагреватель 2 кВт с термостатом

**20-ти футовый офисно-бытовой контейнер для холодных регионов с 1 санитарной кабиной**

Д × Ш × В: 6 055 x 2 435 x 2 890 мм  
Внутренняя высота: 2 500 мм  
Полезная площадь: 12,6 м<sup>2</sup>



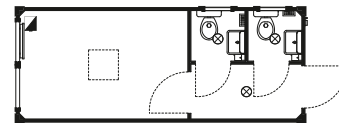
**Оснащение**

как 20-ти футовый офисно-бытовой контейнер, дополнительно с 1 санитарной кабиной:

- + 1 унитаз
- + 1 раковина
- + 1 водонагреватель, 5 л
- + зеркало, диспенсер для туалетной бумаги, дозатор для мыла, диспенсер для бумажных полотенец или сушилка для рук, ершик для унитаза, корзина для мусора
- + 1 санитарное откидное окно 600 x 400 мм с непрозрачным стеклом
- + 1 тепловентилятор, 2 кВт
- + 1 настенный вытяжной вентилятор
- + подвод воды и канализационный вывод

**20-ти футовый офисно-бытовой контейнер для холодных регионов с 2 санитарными кабинами**

Д × Ш × В: 6 055 x 2 435 x 2 890 мм  
Внутренняя высота от пола: 2 500 мм  
Полезная площадь: 12,6 м<sup>2</sup>



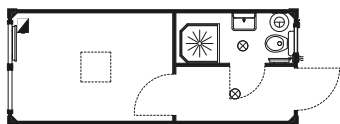
**Оснащение**

как 20-ти футовый офисно-бытовой контейнер, дополнительно с 2 санитарными кабинами:

- + 2 унитаза
- + 2 раковины
- + 1 водонагреватель, 10 л
- + зеркала, диспенсеры для туалетной бумаги, дозаторы для мыла, диспенсеры для бумажных полотенец или сушилки для рук, ершики для унитаза, корзины для мусора
- + 2 санитарных откидных окна 600 x 400 мм с непрозрачным стеклом
- + 2 тепловентилятора, 2 кВт
- + 2 настенных вытяжных вентилятора
- + подвод воды и канализационный вывод

**20-ти футовый офисно-бытовой контейнер для холодных регионов с 1 санитарно-душевой кабиной**

Д × Ш × В: 6 055 x 2 435 x 2 890 мм  
Внутренняя высота: 2 500 мм  
Полезная площадь: 12,6 м<sup>2</sup>



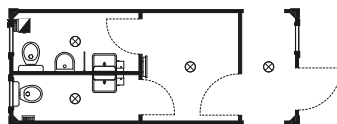
**Оснащение**

как 20-ти футовый офисно-бытовой контейнер, дополнительно с 1 санитарно-душевой кабиной:

- + 1 унитаз
- + 1 раковина
- + 1 душевая кабина
- + 1 водонагреватель, 50 л
- + зеркало, крючки для полотенец, диспенсер для туалетной бумаги, дозатор для мыла, диспенсер для бумажных полотенец или сушилка для рук, ершик для унитаза, корзина для мусора
- + 1 санитарное откидное окно 600 x 400 мм с непрозрачным стеклом
- + 1 электронагреватель 2 кВт с термостатом
- + 1 настенный вытяжной вентилятор
- + подвод воды и канализационный вывод

**20-ти футовый офисно-бытовой контейнер для холодных регионов с 2 санитарными кабинами (М/Ж)**

Д × Ш × В: 6 055 x 2 435 x 2 890 мм  
Внутренняя высота: 2 500 мм  
Полезная площадь: 12,6 м<sup>2</sup>



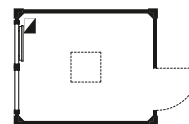
**Оснащение**

как 20-ти футовый офисно-бытовой контейнер, дополнительно с 2 санитарными кабинами (М/Ж):

- + 2 унитаза
- + 1 писсуар
- + 2 раковины
- + 1 водонагреватель, 10 л
- + зеркала, диспенсеры для туалетной бумаги, дозаторы для мыла, диспенсеры для бумажных полотенец или сушилки для рук, ершики для унитаза, корзины для мусора
- + 2 санитарных откидных окна 600 x 400 мм с непрозрачным стеклом
- + 2 тепловентилятора, 2 кВт
- + 2 настенных вытяжных вентилятора
- + подвод воды и канализационный вывод

**10-ти футовый офисно-бытовой контейнер для холодных регионов**

Д × Ш × В: 3 000 x 2 435 x 2 890 мм  
Внутренняя высота: 2 500 мм  
Полезная площадь: 5,6 м<sup>2</sup>



**Оснащение**

- + 1 стальная входная дверь (размеры дверного проема 900 x 2100 мм)
- + по желанию: тамбур с межкомнатной дверью
- + 2 окна, каждое прибл. 800 x 1200 мм с поворотно-откидным механизмом, с рольставнями или без
- + двухкамерные стеклопакеты
- + электровход и -выход через СЕЕ 400 В/32 А
- + электропроводка, электрический щиток с УЗО
- + 1 LED лампа, выключатели, розетки
- + 1 электронагреватель 2 кВт с термостатом