

Офисно-бытовые контейнеры ELA, класс Business

Контейнер стандартных размеров
для эффективного планирования

ela[container]



Описание

Офисно-бытовые контейнеры ELA позволяют легко спроектировать новые помещения за счет объединения контейнеров в один space, их установки в несколько этажей (до 2-х) или присоединения к уже существующим капитальным зданиям

Качественная теплоизоляция и конвектор в стандартной комплектации обеспечат комфортную температуру в помещении в любое время года, а высококачественные материалы – продолжительную эксплуатацию. Офисно-бытовые контейнеры могут быть дополнены тамбуром, внутренним коридором или лестницей. Базовое оснащение включает в себя прочную стальную входную дверь, 2 окна 800 x 1200 мм с поворотноткидным механизмом, освещение, розетки и обогреватель. Возможно индивидуальное оформление фасада или размещение логотипа компании на контейнерах. Любой из контейнеров ELA будет готов к эксплуатации в кратчайшие сроки.

Индивидуальное оснащение позволяет применять офисно-бытовые контейнеры ELA в разнообразных отраслях. Предлагается обширный ассортимент дополнительного оборудования и мебели для полного оснащения вахтовых городков, офисов, школ, детских садов, комнат отдыха или раздевалок.

ООО «ЭЛА Контейнер РУ» предлагает как продажу, так и аренду контейнеров и мобильных помещений из контейнеров. Наша продукция сертифицирована, а используемые материалы являются экологически чистыми. Мы предлагаем доставку и монтаж быстровозводимых модульных помещений по всей территории РФ, а также сервисное обслуживание и гарантию на нашу продукцию.

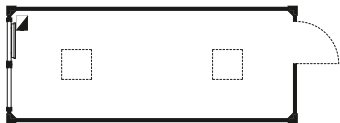
Детали

- + Рама из холоднокатанных неоцинкованных стальных сварных профилей, 3 мм (на заказ возможно изготовление рамы из оцинкованных профилей)
- + Плоская кровля (по желанию с водосточными трубами в угловых стойках рамы)
- + Пол из стальных профилей, цементированная плита 22 мм, гомогенное покрытие ПВХ Dunlopian
- + Изоляция минеральной ватой высокой плотности:
Крыша: минеральная вата 60 мм, $U=0,69$ Вт/м²К и плита из минеральной ваты 100 мм, $U=0,39$ Вт/м²К
Стены: минеральная вата от 60 мм (в зависимости от климатического региона)
Пол: минеральная вата 100 мм между поперечными балками пола, $U=0,37$ Вт/м²К
По желанию возможны другие варианты изоляции.
- + Для предотвращения возникновения мостиков холода профили рамы и угловые стойки утеплены минеральной ватой
- + Внутренняя отделка из гладкого оцинкованного стального листа с полимерным покрытием, RAL 9002 (светло-серый), стены с магнитной основой
- + Потолочный и напольный плинтуса
- + Снеговая нагрузка на крышу от 200 кг/м² (в зависимости от климатического региона)
- + Наружные стены RAL 9002, рама RAL 7016
- + СЕЕ разъемы «утоплены» в верхней торцевой части рамы для простого соединения контейнеров
- + Распределительный щиток с защитой от перенапряжения (40/0,03) с автоматическими выключателями
- + LED лампы, выключатели, розетки

ПО ЖЕЛАНИЮ ВОЗМОЖНЫ ДРУГИЕ ВАРИАНТЫ ИСПОЛНЕНИЯ
И ОСНАЩЕНИЯ

20-ти футовый офисно-бытовой контейнер, с тамбуром, внутренним коридором или без

Д × Ш × В: 6 055 x 2 435 x 2 890 мм
Внутренняя высота: 2 500 мм
Полезная площадь: 12,6 м²

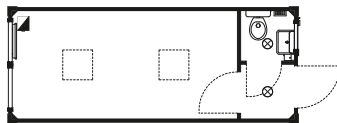


Оснащение

- + 1 стальная входная дверь (размер дверного проема 900 x 2100 мм)
- + по желанию: тамбур с межкомнатной дверью
- + 2 окна, каждое прибл. 800 x 1200 мм с поворотно-откидным механизмом, с рольставнями или без
- + электровход и -выход через СЕЕ 400 В/32 А
- + электропроводка, электрический щиток с УЗО
- + 2 LED лампы, выключатели, розетки
- + 1 электроконвектор 2 кВт с термостатом

20-ти футовый офисно-бытовой контейнер с 1 санитарной кабиной

Д × Ш × В: 6 055 x 2 435 x 2 890 мм
Внутренняя высота: 2 500 мм
Полезная площадь: 12,6 м²



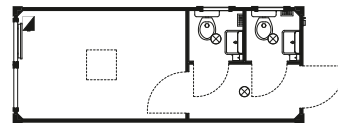
Оснащение

как 20-ти футовый офисно-бытовой контейнер, дополнительно с 1 санитарной кабиной:

- + 1 унитаз, 1 раковина
- + 1 водонагреватель, 5 л
- + зеркало, диспенсер для туалетной бумаги, дозатор для мыла, диспенсер для бумажных полотенец или сушилка для рук, ершик для унитаза, корзина для мусора
- + 1 санитарное откидное окно 600 x 400 мм с непрозрачным стеклом
- + 1 тепловентилятор, 2 кВт
- + 1 настенный вытяжной вентилятор
- + подвод воды и канализационный вывод

20-ти футовый офисно-бытовой контейнер с 2 санитарными кабинами

Д × Ш × В: 6 055 x 2 435 x 2 890 мм
Внутренняя высота от пола: 2 500 мм
Полезная площадь: 12,6 м²



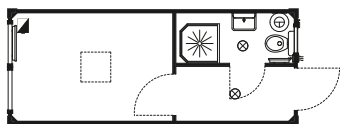
Оснащение

как 20-ти футовый офисно-бытовой контейнер, дополнительно с 2 санитарными кабинами:

- + 2 унитаза
- + 2 раковины
- + 1 водонагреватель, 10 л
- + зеркала, диспенсеры для туалетной бумаги, дозаторы для мыла, диспенсеры для бумажных полотенец или сушилки для рук, ершики для унитаза, корзины для мусора
- + 2 санитарных откидных окна 600 x 400 мм с непрозрачным стеклом
- + 2 тепловентилятора, 2 кВт
- + 2 настенных вытяжных вентилятора
- + подвод воды и канализационный вывод

20-ти футовый офисно-бытовой контейнер с 1 санитарно-душевой кабиной

Д × Ш × В: 6 055 x 2 435 x 2 890 мм
Внутренняя высота: 2 500 мм
Полезная площадь: 12,6 м²



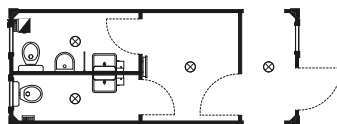
Оснащение

как 20-ти футовый офисно-бытовой контейнер, дополнительно с 1 санитарно-душевой кабиной:

- + 1 унитаз, 1 раковина, 1 душевая кабина
- + 1 водонагреватель, 50 л
- + зеркало, крючки для полотенец, диспенсер для туалетной бумаги, дозатор для мыла, диспенсер для бумажных полотенец или сушилка для рук, ершик для унитаза, корзина для мусора
- + 1 санитарное откидное окно 600 x 400 мм с непрозрачным стеклом
- + 1 электроконвектор 2 кВт с термостатом
- + 1 настенный вытяжной вентилятор
- + подвод воды и канализационный вывод

20-ти футовый офисно-бытовой контейнер с 2 санитарными кабинами (М/Ж)

Д × Ш × В: 6 055 x 2 435 x 2 890 мм
Внутренняя высота: 2 500 мм
Полезная площадь: 12,6 м²



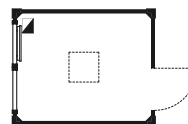
Оснащение

как 20-ти футовый офисно-бытовой контейнер, дополнительно с 2 санитарными кабинами (М/Ж):

- + 2 унитаза
- + 1 писсуар
- + 2 раковины
- + 1 водонагреватель, 10 л
- + зеркала, диспенсеры для туалетной бумаги, дозаторы для мыла, диспенсеры для бумажных полотенец или сушилки для рук, ершики для унитаза, корзины для мусора
- + 2 санитарных откидных окна 600 x 400 мм с непрозрачным стеклом
- + 2 тепловентилятора, 2 кВт
- + 2 настенных вытяжных вентилятора
- + подвод воды и канализационный вывод

10-ти футовый офисно-бытовой контейнер

Д × Ш × В: 3 000 x 2 435 x 2 890 мм
Внутренняя высота: 2 500 мм
Полезная площадь: 5,6 м²



Оснащение

- + 1 стальная входная дверь (размер дверного проема 900 x 2100 мм)
- + по желанию: тамбур с межкомнатной дверью
- + 2 окна, каждое прибл. 800 x 1200 мм с поворотно-откидным механизмом, с рольставнями или без
- + электровход и -выход через СЕЕ 400 В/32 А
- + электропроводка, электрический щиток с УЗО
- + 1 LED лампа, выключатели, розетки
- + 1 электроконвектор 2 кВт с термостатом