

Офисно-бытовые контейнеры ELA, класс Universal

Контейнер стандартных размеров
для эффективного планирования

ela[container]



Описание

20-ти футовый офисно-бытовой контейнер ELA класса Universal имеет стандартные размеры и позволяет легко и быстро спроектировать различные мобильные помещения. Контейнеры можно объединить в open space, установить в несколько этажей (до 2-х) или присоединить к уже существующим капитальным строениям.

Базовое оснащение контейнера включает в себя прочную стальную дверь, окна с поворотнo-откидным механизмом, освещение, розетки и обогреватель. Качественная теплоизоляция и конвектор обеспечат комфортную температуру в помещении в любое время года, а высококачественные материалы – продолжительную эксплуатацию. Офисно-бытовые контейнеры могут быть дополнены тамбуром, внутренним коридором или лестницей. Возможно индивидуальное оформление фасада или размещение логотипа компании на контейнерах.

Контейнеры ELA применимы в различных отраслях. Также мы предлагаем обширный ассортимент дополнительного оборудования и мебели для полного оснащения офисов, штабов строительства, школ, раздевалок, столовых и других помещений из контейнеров.

ООО «ЭЛА Контейнер РУ» предлагает как продажу, так и долгосрочную аренду контейнеров и мобильных помещений из контейнеров. Наша продукция сертифицирована, а используемые материалы являются экологически чистыми. Мы предлагаем доставку и профессиональный монтаж быстровозводимых модульных помещений по всей территории РФ, а также сервисное обслуживание и гарантию на нашу продукцию. Любой из контейнеров ELA будет готов к эксплуатации в кратчайшие сроки.

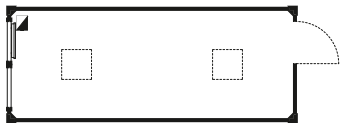
Детали

- + Рама из холодногнутых оцинкованных стальных профилей толщиной 4мм
- + Боковые стойки из холодногнутых оцинкованных стальных профилей толщиной 3мм с болтовым креплением
- + Плоская кровля с водосточными трубами
- + Влагостойкие панели ОСП-3 18 мм для пола, гетерогенное покрытие из ПВХ, 2мм
- + Изоляция минеральной ватой высокой плотности:
 - Крыша:** сэндвич-панель (изоляция из минеральной ваты 100 мм и двусторонней обшивкой листовой сталью толщиной 0,6 мм, 1 класс цинкования)
 - Стены:** сэндвич-панели (изоляция из минеральной ваты 100 мм)
 - Пол:** сэндвич-панель (изоляция из минеральной ваты 100 мм и двусторонней обшивкой листовой сталью толщиной 0,6 мм, 1 класс цинкования)
- На заказ возможны другие варианты изоляции.**
- + Для предотвращения возникновения мостиков холода профили рамы и угловые стойки утеплены минеральной ватой
- + Внутренняя отделка из гладкого оцинкованного стального листа с полимерным покрытием, RAL 9002 (светло-серый), стены с магнитной основой
- + Максимальная нагрузка на крышу и пол 200 кг/м² (на заказ возможно увеличение нагрузки)
- + Наружные противопожарные утепленные двери
- + Наружные стены RAL 9002, рама RAL 7016
- + СЕЕ разъемы для простого соединения контейнеров
- + Распределительный щиток с защитой от перенапряжения и автоматическими выключателями
- + LED лампы, выключатели, розетки

ПО ЖЕЛАНИЮ ВОЗМОЖНЫ ДРУГИЕ ВАРИАНТЫ
ИСПОЛНЕНИЯ И ОСНАЩЕНИЯ

20-ти футовый офисно-бытовой контейнер, с тамбуром или без

Д × Ш × В: 6 058 x 2 438 x 2 896 мм
Внутренняя высота: 2 600 мм
Полезная площадь: 12,6 кв. м

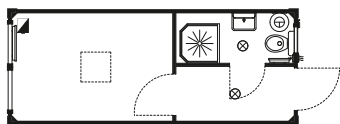


Оснащение

- + 1 стальная входная противопожарная утепленная дверь (проем 900 x 2000 мм)
- + по желанию – тамбур с межкомнатной дверью
- + 2 окна, каждое прибл. 800 x 1200 мм с поворотнo-откидным механизмом, без рольставен (на заказ возможны рольставни)
- + электровход и -выход через СЕЕ 400 В/32 А
- + электропроводка, электрический щиток с УЗО
- + 2 LED лампы 40 Вт, выключатели, розетки
- + 1 электроконвектор 2 кВт с термостатом

20-ти футовый офисно-бытовой контейнер с санитарно-душевой кабиной

Д × Ш × В: 6 058 x 2 438 x 2 896 мм
Внутренняя высота: 2 600 мм
Полезная площадь: 12,6 кв. м

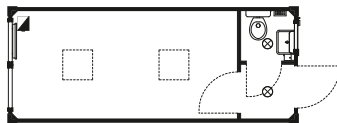


Оснащение

- как 20-ти футовый офисно-бытовой контейнер, дополнительно с санитарно-душевой кабиной:
- + 1 унитаз, 1 раковина, 1 душевая кабина
 - + 1 водонагреватель, 50 л
 - + зеркало, крючки для полотенец, диспенсер для туалетной бумаги, дозатор для мыла, диспенсер для бумажных полотенец или сушилка для рук, ершик, корзина для мусора
 - + 1 санитарное откидное окно 600 x 400 мм с непрозрачным стеклом
 - + 1 тепловентилятор, 2 кВт
 - + 1 настенный вытяжной вентилятор
 - + подвод воды и канализационный вывод

20-ти футовый офисно-бытовой контейнер с санитарной кабиной

Д × Ш × В: 6 058 x 2 438 x 2 896 мм
Внутренняя высота: 2 600 мм
Полезная площадь: 12,6 кв. м

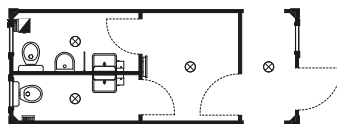


Оснащение

- как 20-ти футовый офисно-бытовой контейнер, дополнительно с санитарной кабиной:
- + 1 унитаз, 1 раковина, 1 водонагреватель, 5 л
 - + зеркало, диспенсер для туалетной бумаги, дозатор для мыла, диспенсер для рук, ершик, корзина для мусора
 - + 1 санитарное откидное окно 600 x 400 мм с непрозрачным стеклом
 - + 1 тепловентилятор, 2 кВт
 - + 1 настенный вытяжной вентилятор
 - + подвод воды и канализационный вывод

20-ти футовый офисно-бытовой контейнер с двумя санитарными кабинками (М/Ж)

Д × Ш × В: 6 058 x 2 438 x 2 896 мм
Внутренняя высота: 2 600 мм
Полезная площадь: 12,6 кв. м

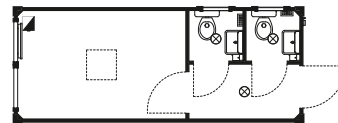


Оснащение

- как 20-ти футовый офисно-бытовой контейнер, дополнительно с двумя санитарными кабинками (М/Ж):
- + 2 унитаза, 1 писсуар, 2 раковины
 - + 1 водонагреватель, 10 л
 - + зеркала, диспенсеры для туалетной бумаги, дозаторы для мыла, диспенсеры для бумажных полотенец или сушилки для рук, ершики, корзины для мусора
 - + 2 санитарных откидных окна 600 x 400 мм с непрозрачным стеклом
 - + 2 тепловентилятора, 2 кВт
 - + 2 настенных вытяжных вентилятора
 - + подвод воды и канализационный вывод

20-ти футовый офисно-бытовой контейнер с двумя санитарными кабинками

Д × Ш × В: 6 058 x 2 438 x 2 896 мм
Внутренняя высота: 2 600 мм
Полезная площадь: 12,6 кв. м



Оснащение

- как 20-ти футовый офисно-бытовой контейнер, дополнительно с двумя санитарными кабинками:
- + 2 унитаза
 - + 2 раковины
 - + 1 водонагреватель, 10 л
 - + зеркала, диспенсеры для туалетной бумаги, дозаторы для мыла, диспенсеры для бумажных полотенец или сушилки для рук, ершики, корзины для мусора
 - + 2 санитарных откидных окна 600 x 400 мм с непрозрачным стеклом
 - + 2 тепловентилятора, 2 кВт
 - + 2 настенных вытяжных вентилятора
 - + подвод воды и канализационный вывод