

Санитарные контейнеры ELA, класс Business

Контейнеры с туалетом и/или душем
длиной 6 или 3 м

ela[container]



Описание

Для временного рабочего места или проживания необходимы подходящие санитарные помещения. Санитарные контейнеры ELA имеют несколько базовых опций оснащения с туалетами, писсуарами, раковинами или душевыми кабинами. Возможно индивидуальное оформление фасада или размещение логотипа компании.

Электроконвекторы или тепловентиляторы, а также теплоизоляция минеральной ватой позаботятся о комфортных температурах в помещении даже в самую холодную пору. Все санитарные контейнеры сочетаются с модульными офисами ELA и жилыми помещениями, а также возможно оснащение офисно-бытовых контейнеров встроенной санитарной или санитарно-душевой кабиной.

ООО «ЭЛА Контейнер РУ» предлагает как продажу, так и аренду контейнеров и мобильных помещений из контейнеров. Наша продукция сертифицирована, а используемые материалы являются экологически чистыми. Мы предлагаем доставку и монтаж быстровозводимых модульных помещений по всей территории РФ, а также сервисное обслуживание и гарантию на нашу продукцию.

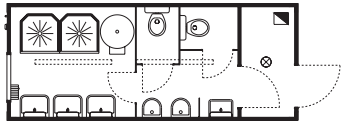
Детали

- + Рама из холоднокатанных неоцинкованных стальных сварных профилей, 3 мм (на заказ возможно изготовление рамы из оцинкованных профилей)
- + Плоская кровля (по желанию с водосточными трубами в угловых стойках рамы)
- + Пол из стальных профилей, цементированная плита 22 мм, гомогенное покрытие ПВХ Dunloplan
- + Изоляция минеральной ватой высокой плотности:
Крыша: минеральная вата 60 мм, $U=0,69$ Вт/м²К и плита из минеральной ваты 100 мм, $U=0,39$ Вт/м²К
Стены: минеральная вата от 60 мм (в зависимости от климатического региона)
Пол: минеральная вата 100 мм между поперечными балками пола, $U=0,37$ Вт/м²К
По желанию возможны другие варианты изоляции.
- + Для предотвращения возникновения мостиков холода профили рамы и угловые стойки утеплены минеральной ватой
- + Внутренняя отделка из гладкого оцинкованного стального листа с полимерным покрытием, RAL 9002 (светло-серый), стены с магнитной основой
- + Потолочный и напольный плинтуса
- + Снеговая нагрузка на крышу от 200 кг/м² (в зависимости от климатического региона)
- + Прочные наружные двери (размер дверного проема 900 x 2100 мм) с цилиндрическим замком безопасности и ключами
- + Наружные стены RAL 9002, рама RAL 7016
- + СЕЕ разъемы «утеплены» в верхней торцевой части рамы для простого соединения контейнеров
- + Распределительный щиток с защитой от перенапряжения (40/0,03) с автоматическими выключателями
- + LED лампы, выключатели, розетки

ПО ЖЕЛАНИЮ ВОЗМОЖНЫ ДРУГИЕ ВАРИАНТЫ ИСПОЛНЕНИЯ И ОСНАЩЕНИЯ

20-ти футовый санитарный контейнер с 2 душевыми и 2 туалетными кабинами:

Д × Ш × В: 6 055 x 2 435 x 2 890 мм
Внутренняя высота: 2 500 мм
Полезная площадь: 12,6 м²

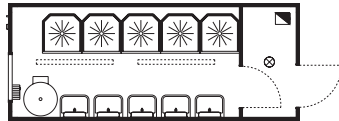


Оснащение

- + 2 душевые кабины, 2 унитаза, 2 писсуара, 4 раковины
- + зеркала, крючки для полотенец, диспенсер для туалетной бумаги, дозатор для мыла, диспенсер для бумажных полотенец или сушилка для рук, ершик для унитаза, корзина для мусора
- + 1 окно 800 x 1200 мм с поворотнo-откидным механизмом с непрозрачным стеклом без рольставен
- + 1 тепловентилятор, 2 кВт
- + 1 накопительный водонагреватель, 300л
- + 1 настенный вытяжной вентилятор
- + подвод воды и канализационный вывод
- + электропроводка, электрический щиток с УЗО
- + LED лампы (в том числе для влажных помещений), выключатели, розетки

20-ти футовый санитарный контейнер с 5 душевыми кабинами:

Д × Ш × В: 6 055 x 2 435 x 2 890 мм
Внутренняя высота: 2 500 мм
Полезная площадь: 12,6 м²



Оснащение

- + 5 душевых кабин, 5 раковин
- + зеркала, крючки для полотенец, дозатор для мыла, диспенсер для бумажных полотенец или сушилка для рук, ершик для унитаза, корзина для мусора
- + 1 окно 800 x 1200 мм с поворотнo-откидным механизмом с непрозрачным стеклом без рольставен
- + 1 накопительный водонагреватель, 400л
- + 1 тепловентилятор, 2 кВт
- + 1 настенный вытяжной вентилятор
- + подвод воды и канализационный вывод
- + электропроводка, электрический щиток с УЗО
- + LED лампы для влажных помещений, выключатели, розетки

20-ти футовый санитарный контейнер-пропускник с 1 душевой и 1 туалетной кабиной:

Д × Ш × В: 6 055 x 2 435 x 2 890 мм
Внутренняя высота от пола: 2 500 мм
Полезная площадь: 12,6 м²

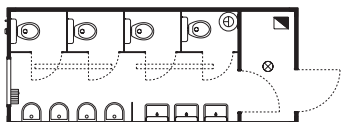


Оснащение

- + 1 унитаз, 1 душевая кабина, 1 раковина
- + зеркала, крючки для полотенец, диспенсер для туалетной бумаги, дозатор для мыла, диспенсер для бумажных полотенец или сушилка для рук
- + 3 окна 800 x 1200 мм с поворотнo-откидным механизмом
- + 1 откидное санитарное окно 600 x 400 мм с непрозрачным стеклом без рольставен
- + 1 тепловентилятор, 2 кВт
- + 3 электроконвектора, 2 кВт
- + 2 настенных вытяжных вентилятора
- + подвод воды и канализационный вывод
- + электропроводка, электрический щиток с УЗО
- + LED лампы (в том числе для влажных помещений), выключатели, розетки

20-ти футовый санитарный контейнер с 4 туалетными кабинами:

Д × Ш × В: 6 055 x 2 435 x 2 890 мм
Внутренняя высота: 2 500 мм
Полезная площадь: 12,6 м²

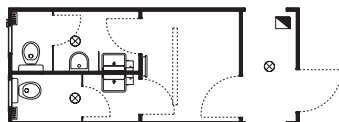


Оснащение

- + 4 унитаза, 4 писсуара, 3 раковины
- + зеркала, диспенсеры для туалетной бумаги, дозаторы для мыла, диспенсеры для бумажных полотенец или сушилки для рук, ершики для унитаза, корзины для мусора
- + 1 окно 800 x 1200 мм с поворотнo-откидным механизмом, с непрозрачным стеклом без рольставен
- + 1 тепловентилятор, 2 кВт
- + 1 накопительный водонагреватель, 30л
- + настенный вытяжной вентилятор
- + подвод воды и канализационный вывод
- + электропроводка, электрический щиток с УЗО
- + LED лампы, выключатели, розетки

20-ти футовый санитарный контейнер с 2 туалетными кабинами (М/Ж):

Д × Ш × В: 6 055 x 2 435 x 2 890 мм
Внутренняя высота: 2 500 мм
Полезная площадь: 12,6 м²

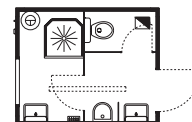


Оснащение

- + 2 унитаза, 1 писсуар, 2 раковины
- + зеркала, диспенсеры для туалетной бумаги, дозаторы для мыла, диспенсеры для бумажных полотенец или сушилки для рук, ершики для унитаза, корзины для мусора
- + 2 откидных санитарных окна 600 x 400 мм с непрозрачным стеклом без рольставен
- + 2 тепловентилятора, 2 кВт
- + 2 настенных вытяжных вентилятора
- + подвод воды и канализационный вывод
- + электропроводка, электрический щиток с УЗО
- + LED лампы, выключатели, розетки

10-ти футовый санитарный контейнер с 1 душевой и 1 туалетной кабиной:

Д × Ш × В: 3 000 x 2 435 x 2 890 мм
Внутренняя высота: 2 500 мм
Полезная площадь: 5,6 м²



Оснащение

- + 1 душевая кабина, 1 унитаз, 1 писсуар, 2 раковины
- + зеркала, крючки для полотенец, диспенсер для туалетной бумаги, дозатор для мыла, диспенсер для бумажных полотенец или сушилка для рук, ершик для унитаза, корзина для мусора
- + 1 откидное санитарное окно 600 x 400 мм с непрозрачным стеклом без рольставен
- + 2 тепловентилятора, 2 кВт
- + 2 настенных вытяжных вентилятора
- + подвод воды и канализационный вывод
- + электропроводка, электрический щиток с УЗО
- + LED лампы (в том числе для влажных помещений), выключатели, розетки